

- Umfassende Farbpalette
- Flexible Fugenmassen mit niedrigem E-Modul
- Dispersion der Pigmente nach den modernsten Produktionskriterien
- Wasserabweisende Eigenschaften und niedriger Wasseraufnahmekoeffizient
- Schnell trocknende Untergründe
- Kleber mit niedrigem Wasserrückhaltvermögen

#### Und wir können sie lösen

- Chromatische Anpassung an die Fliesen
- Zu starke Fugenmassen
- Variation der Farbtonalität und Ausblühungen
- Für die tägliche Pflege zu stark verschmutzende Fugen
- Schimmelbildung
- Rissbildungen
- Kleber mit zu großer Wasseraufnahme
- Zu feuchte Untergründe

#### Wir kennen die Probleme

## Verfugen mit Zementfuge

## Ausschreibungstexte

### - ESTRICHE

Estrich aus Zementmörtel, Mindestdicke von 4 cm, mit Bindemittel mit schneller Hydratation und normaler Abbindung Typ **KRONOS** von Technokolla und Siliziumzuschlägen mit durchgehender Korngröße von 0 bis 8 mm hergestellt, verstärkt mit synthetischen Fasern und/oder Bewehrungsmatten.

Der Estrich muss nach 28 Tagen eine Festigkeit von 28-30 N/mm<sup>2</sup> aufweisen und das Verlegen von Keramikfliesen, Marmor und Naturstein 24-48 Stunden nach dem Estrichguss gestatten.

Verstärkung des Estrichs mit Fasern Typ **FS -18** von Technokolla und/oder verzinkten Bewehrungsmatten, Maschengröße 5x5 cm Draht Ø 2 mm, auf 1/3 der Estrichdicke verlegt.

Dosierung für 1 m<sup>3</sup> Zuschläge von 0 bis 8 mm:

250 kg **KRONOS**

150 l Wasser

1 kg Fasern **FS-18**

### - BODENBELÄGE

Bodenbeläge und Sockel aus Feinsteinzeugfliesen, farbige Masse für Format bis zu 3600 cm<sup>2</sup>, Verlegung auf Estrich aus Zementmörtel mit Zementkleber hoher Flexibilität, geeignet zum Verlegen von Feinsteinzeug Typ **TECHNO-ONE** von Technokolla gemäß der Europeanorm **EN 12004 C2TE**.

Die fugenlos verlegten Boden- und Wandfliesen (eng nebeneinander verlegt) müssen mit einer sehr feinen Zementmasse vom Typ **TECHNOSTUK G.F.** verfugt werden. Die Bodenbeläge und Wandverkleidungen mit Fuge von 4-5 mm, verfugt mit Zementmasse mit niedrigem Elastizitätsmodul Typ **TECHNOCOLORS** oder **TECHNOSTUK 2-12** oder **TECHNOSTUK G.G.** von Technokolla gemäß der europäische Norm **EN 13888 CG2** oder **TOPSTUK** gemäß der Normen **EN 13888 CG2** und **EN12002 S1**.

Der Untergrund muss eine Restfeuchte von max. 8 % haben, um zu vermeiden, dass es beim Verfugen zur Fleckenbildung kommt.

Dehnfugen versiegelt mit der Silikonfugenmasse **ACESIL-310** und der synthetischen Dichtung von Technokolla, nach Vorbereitung des Untergrunds mit **PRIMERSIL**, der in der gesamten Tiefe der Dehnfuge mit dem Pinsel aufgetragen wird. Für ein korrektes Verfahren ist es empfehlenswert, dass die Versiegelung mit Silikon vor dem Verfugen mit Zementprodukten vorgenommen wird.

Kleberverbrauch:

4 kg/m<sup>2</sup>

Verbrauch an Fugenmasse:

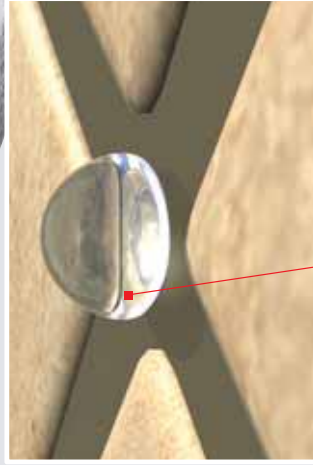
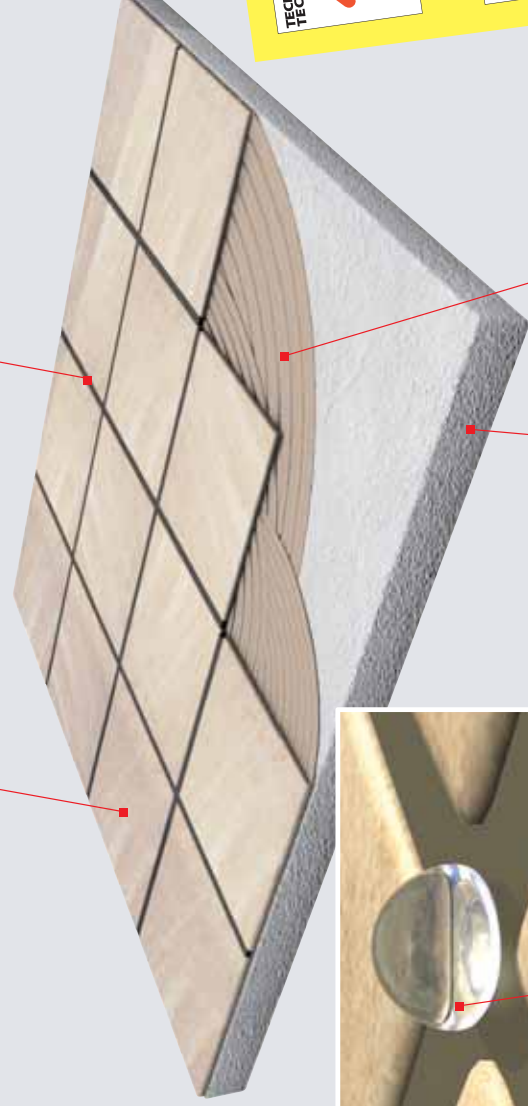
0,35 kg/m<sup>2</sup> (Format 30x30 cm, Fuge 4 mm)

## Verfugen mit Zementfuge



# 09 Verfugen mit Zementfuge

FLIESENATERIAL  
ODER TECHNOSTUK  
ODER TOPSTUK



TECHNO-ONE

KRONOS

WASSERABWEISENDE  
WIRKUNG



**MICROSHIELD SYSTEM**  
Die mit diesem Gütezeichen gekennzeichneten Produkte enthalten ein aktives System, das dazu beiträgt, dem Wachstum von Bakterien, Pilzen und Schimmel vorzubeugen, so dass maximale Hygiene und eine hohe Schutzbarriere gewährleistet sind.



**WATER REPELLENT SYSTEM**  
Dank ihrer besonderen Zusammensetzung sind die mit dieser Technologie hergestellten Fugenmassen wasserabweisend, d.h. sie nehmen kein Wasser auf.



**COLOR SAVE SYSTEM**  
Diese besondere Technologie, die von den Technokolla-Labors entwickelt wurde, garantiert die Farbstabilität der Produkte, Lebhafte oder zarte Farbtöne, die auf Dauer unverändert bleiben.



## Technostuk G.F.

Unbedingt erforderlich für das Verlegen **mit engen Fugen**. Sein Wasserrückhaltvermögen macht es möglich, auch sehr enge Fugen korrekt zu verfugen, auch bei sehr porösen Materialien wie Zweibrandware. Gemäß der Norm **EN 13888 CG2**.



## Technocolors

Das ist die revolutionäre Zementfugenmasse für den Bausektor, die in **25 Farben** hergestellt wird. Die Fugenmasse neuer Konzeption zeichnet sich durch ihre außerordentlich **glatte Oberfläche**, den hohen Glanz und das hohe Wasserabweisungsvermögen aus. Gemäß der Norm **EN 13888 CG2**.



## Technostuk 2-12

Mit seinen 12 lieferbaren Farben und dem **großen Spektrum der möglichen Fugenbreiten** ist es das ideale Fugenmaterial für Bodenbeläge mit hohen ästhetischen Ansprüchen wie das geschliffene Feinsteinzeug. Gemäß der Norm **EN 13888 CG2**.



## Technostuk G.G.

Dank der außerordentlich guten Verarbeitbarkeit und der Druckfestigkeit ist es die ideale Fugenmasse für **industrielle Bodenbeläge mit großen Ausdehnungen**. Ideal auch auf Cotto und Materialien mit strukturierter Oberfläche. Gemäß der Norm **EN 13888 CG2**.



## Topstuk

Die Fugenmasse **mit niedrigem Elastizitätsmodul**, die ideal für Anwendungen ist, die starken Temperaturschwankungen und der Witterung ausgesetzt sind, schimmelfest und wasserabweisend.

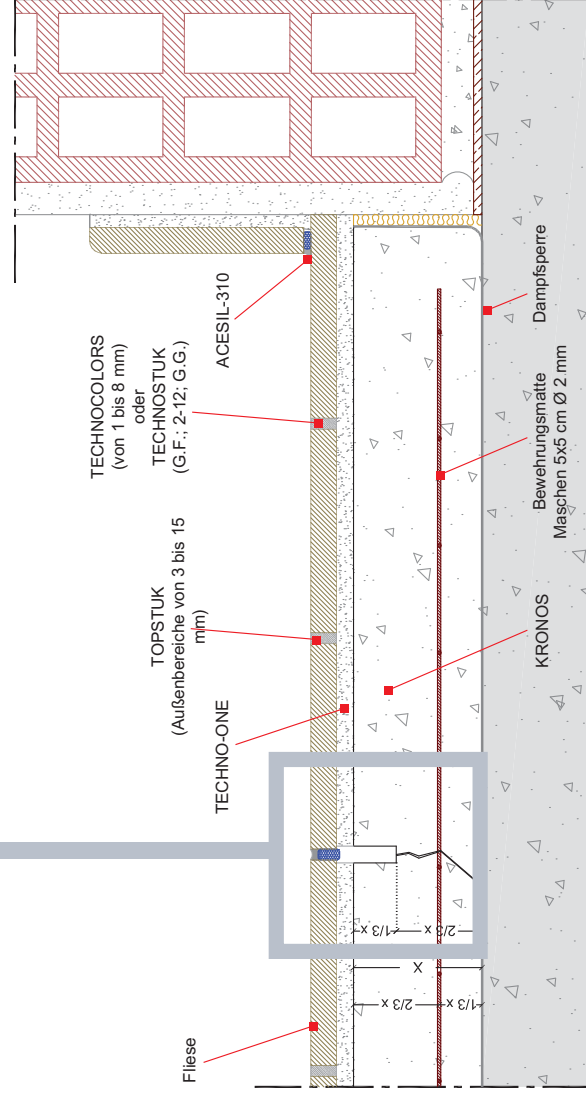
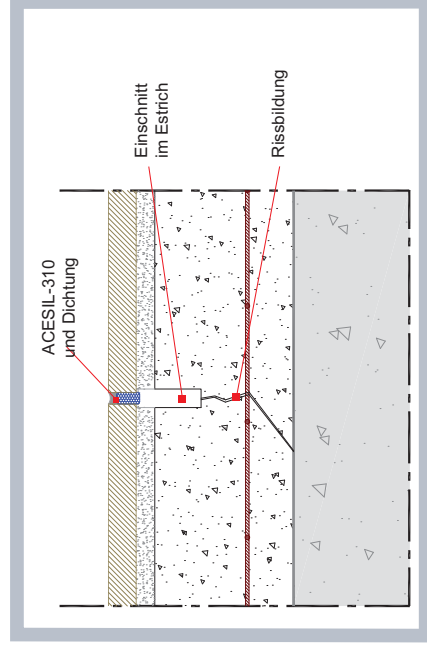
**TOPSTUK** entspricht außerdem den europäischen Normen **EN 13888 CG2** und **EN 12002 S1**.



## Tc-Stuk

Der Latex wird mit **TECHNOCOLORS** und **TECHNOSTUK** empfohlen, um den Fugenmassen eine höhere Abriebfestigkeit, mehr Elastizität und eine höhere Beständigkeit gegenüber der Fleckenbildung zu geben.

**EMPFOHLENES PRODUKT**



**Technokolla**  
system  
Planungssysteme

Technische  
Zeichnung

E M P F O H L E N E S P R O D U K T