

- Der Untergrund muss eine ausgezeichnete Beschaffenheit aufweisen und darf keine Schwindung zeigen, um einen ebenen Belag zu erhalten
- Benutzung eines Vollbettklebers, um auf Doppelauftragung zu verzichten und Verbrauch und Kosten zu senken
- Die Klebmasse darf keine dünnere Stellen aufweisen, die eine Ursache für die Unebenheit der Platten darstellen
- Bei großen Formaten ist es wichtig, mit Fugen von mindestens 4 mm zu verlegen

#### Und wir können sie lösen

- Unehbene Untergründe
- Verlegen mit doppelter Auftragung, was die Verlegeleistung drastisch verringert
- Zu hohe Klebdicken
- Schwierigkeit beim Erhalten der Ebenheit unter den Platten
- Großer Klebverbrauch
- Verlegen mit engen Fugen

#### Wir kennen die Probleme

## Verlegen von großen Formaten

## Ausschreibungstexte

### - ESTRICHE

Estrich aus Zementmörtel, Mindestdicke von 4 cm, mit Bindemittel mit schneller Hydratation und normaler Abbindung Typ **KRONOS** von Technokolla und Siliziumzuschlägen mit durchgehender Korngröße von 0 bis 8 mm hergestellt, verstärkt mit synthetischen Fasern und/oder Bewehrungsmatten.

Der Estrich muss nach 28 Tagen eine Festigkeit von 28-30 N/mm<sup>2</sup> aufweisen und das Verlegen von Fliesen, Marmor und Naturstein 24-48 Stunden nach dem Estrichguss gestatten.

Verstärkung des Estrichs mit Fasern Typ **FS -18** von Technokolla und/oder verzinkten Bewehrungsmatten, Maschengröße 5x5 cm Draht Ø 2 mm, auf 1/3 der Estrichdicke verlegt.

Dosierung für 1 m<sup>3</sup> Zuschläge von 0 bis 8 mm:

250 kg **KRONOS**

150 l Wasser

1 kg Fasern **FS-18**

### - BODENBELÄGE

Fußbodenbelag und Sockel mit Platten aus Feinsteinzeug oder Naturstein großen Formats, verlegt auf Estrich aus **KRONOS** mit Zementkleber hoher Verformbarkeit Typ **TECHNOSTAR** entsprechend der europäischen Normen **EN 12004 C2TE**, **EN 12002 S1** oder mit Vollbettkleber auf Zementbasis mit hoher Flexibilität Typ **TECHNOMAX** entsprechend der europäischen Norm **EN 12004 C2E** oder **TECHNORAP-2** entsprechend der europäischen Normen **EN 12004 C2FT**, **EN 12002 S1** für große Formate, von Technokolla.

Fuge von 4-5 mm, versiegelt mit Zementmasse mit niedrigem Elastizitätsmodul Typ **TECHNOCOLORS** von Technokolla entsprechend der europäischen Norm **EN 13888 CG2** oder mit Zweikomponenten-Epoxydmasse Typ **SKYCOLORS** der Klasse **RG**.

Dehnfugen, verfugt mit **ACESIL-310** von Technokolla nach vorheriger Anbringung der synthetischen Dichtung.

Bei Fußboden mit Steinbelag ist **NEUSIL** anzubringen.

Für ein korrektes Verfahren ist es empfehlenswert, dass die Versiegelung mit Silikon vor dem Verfugen mit Zementprodukten vorgenommen wird.

Kleberverbrauch:

5,5-7 kg/m<sup>2</sup>

Verbrauch an Fugenmasse:

0,2 kg/m<sup>2</sup> (Format 60x60 cm, Fuge 4 mm)

## Verlegen von großen Formaten



Technokolla S.p.A.  
Via Radici in Piano, 558  
41049 Sassuolo (MO) • Italien  
Tel. +39 0536 862269  
Fax +39 0536 862660

www.technokolla.com  
marketing@technokolla.com

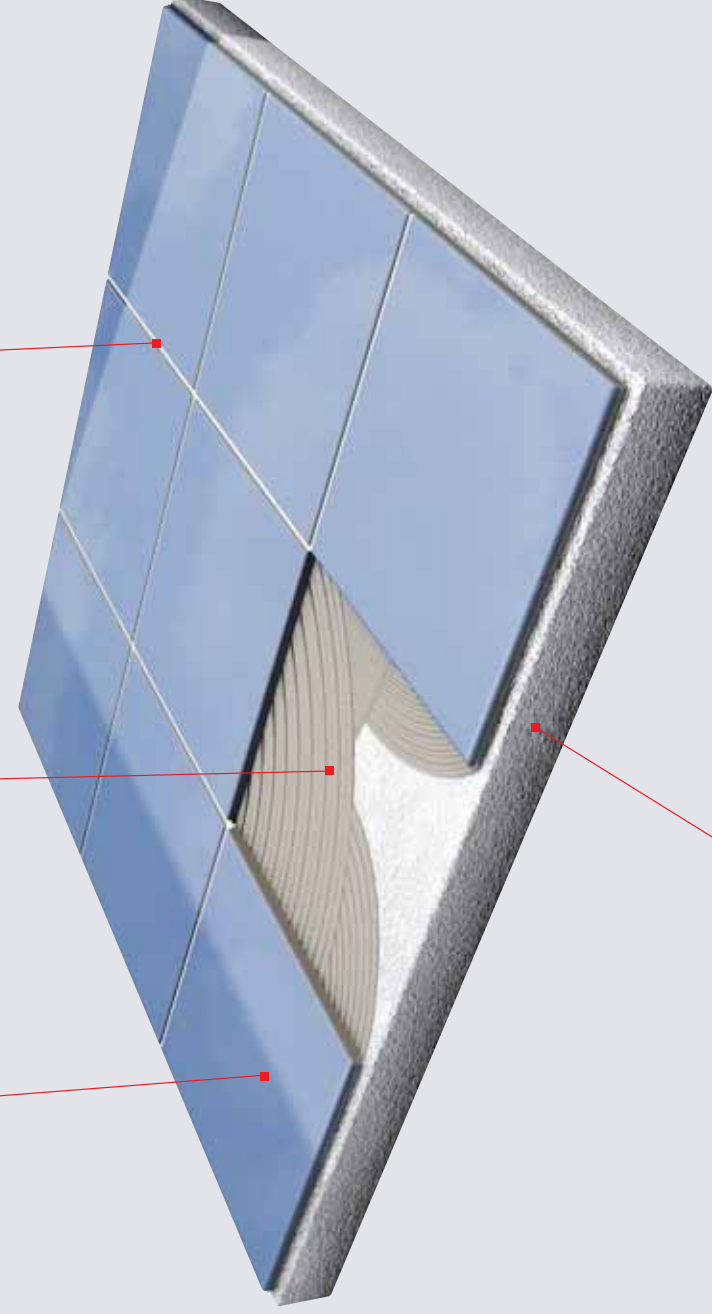
www.layout.it

# 05 Verlegen von großen Formaten

TECHNOCOLORS

TECHNOSTAR

PLATTE



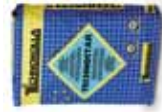
KRONOS



## Kronos

Das Bindemittel, das anstelle von Zement zu benutzen ist, um den Estrich anzufertigen. Es gewährleistet eine Druckfestigkeit >30 MPa. Es ist schwundkompensiert und die Platten können schon nach 24 h verlegt werden.

Der Estrich kann mit synthetischen Fasern **FS -18** und/oder Bewehrungsmatten integriert werden, um die Druck- und Biegefestigkeit noch weiter zu erhöhen.



## Technostar

Der Einkomponentenkleber zum Verlegen von Feinsteinzeug und Naturstein im Außenbereich. Zum Verlegen von großen Formaten bis zu einer **Stärke von 15 mm** verwendbar.

**TECHNOSTAR** ist nach **EN 12004 C2TE, EN12002 S1** zertifiziert.



## Technomax

Der Einkomponenten-Fließbettkleber zum Belegen im Vollbett, auch bei großen Formaten, **um die Doppelbeschichtung zu vermeiden.**

**TECHNOMAX** ist nach **EN 12004 C2E** zertifiziert.



## Technorap-2

Der **2K-Schnellkleber** mit hoher Flexibilität zum Verlegen auf Untergründen, die nicht eben sind, bis zu Stärken von 20 mm von Fliesen jeder Art, Marmor und Naturstein. Kleber, der das Schleifen der verlegten Platten gestattet.

**TECHNORAP-2** entspricht den europäischen Normen **EN 12004 C2FT, EN 12002 S1**.



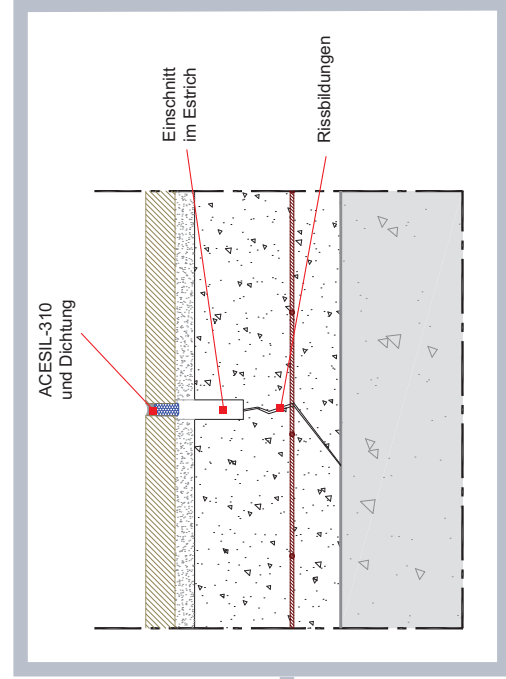
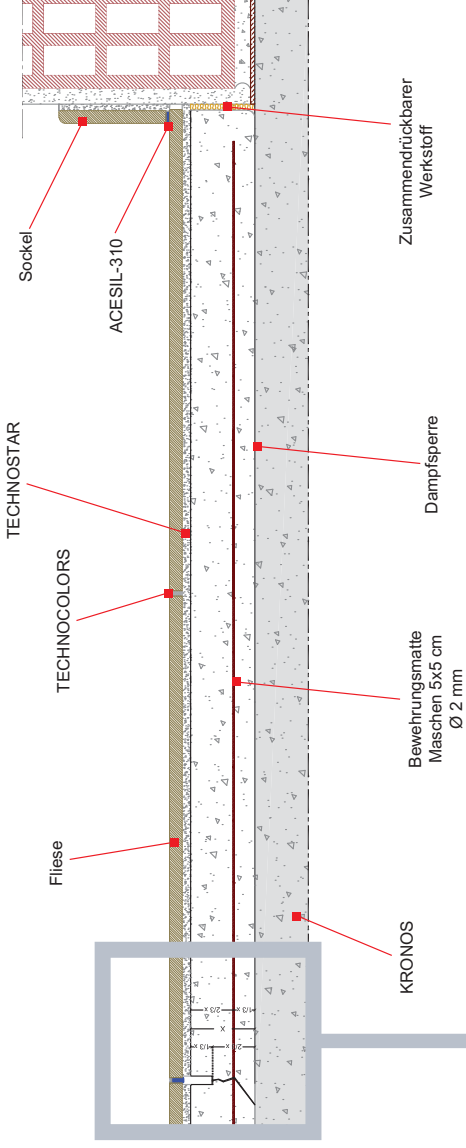
## Technocolors

Das ist die revolutionäre Zementfugenmasse für den Bausektor. Diese Fugenmasse neuer Konzeption zeichnet sich durch ihre außerordentlich glatte Oberfläche, den hohen Glanz und das hohe Wasserabweisungsvermögen aus. Diese außerordentlichen Eigenschaften machen sie für alle Fliesentypen geeignet, wie auch ideal für Marmor und beheizten Estrich. **TECHNOCOLORS** entspricht der Europäischen Norm **EN 13888 CG2**.



**Technokolla**  
system  
Planungssysteme

E M P F O H L E N E S P R O D U K T



**Technische Zeichnung**

## Acesil -310

Die Elastomer-Silikonmasse zum Füllen der Dehnfugen, die garantiert länger hält. Das zugeordnete Produkt ist die synthetische Dichtung, die vor **ACESIL-310** auf den Grund der Fuge zu legen ist.



E M P F O H L E N E S P R O D U K T

## Skycolors

**SKYCOLORS** ist die **Epoxy-Fugenmasse** mit hoher chemischer Beständigkeit, die perfekt für Fugen in Bodenbelägen aus Feinsteinzeug großen Formats geeignet ist, insbesondere des geschliffenen Typs und mit Fugen von 2 mm oder breiter. Ideal für die SPA, Beautyfarms und Kosmetikzentren, und im Allgemeinen in allen Räumen, wo maximale Hygiene verlangt wird. Die große Anzahl der Farbtöne und die leuchtenden Oberflächen machen es zu einer grundlegenden Vervollständigung der Einrichtung in Räumen, wo auf die Ästhetik besonderer Wert gelegt wird. Entspricht der **EN 13888 KAT. RG**.

