

- müssen einen Bereich von weniger als 12 m²
- Die Fugen sind unbedingt erforderlich und
- Zertifizierte Hochleistungskleber
- mm erforderlich
- Zum Verlegen sind Fugen von mindestens 4
- nicht größer als 2000 cm²
- Das Format der zu verlegenden Fliese darf
- zu prüfen
- verlegenden Materials, um die Einsatzgrenzen
- Lesen der technischen Merkblätter des zu
- ertragen
- Elastizitätsmodul, die in der Lage sind,
- Größenveränderungen der Materialien zu
- Kleber und Fugenmassen mit niedrigem
- Aufmerksame Beurteilung des Untergrunds

Und wir können sie lösen

- Fehlen von Dehnfugen
- Ungeeignete Kleber und Fugenmassen
- Verlegen mit engen Fugen
- nicht für den Außenbereich geeignet ist
- Zu verlegendes Material mit Format oder Beschaffenheit, die
- Wasserfiltrationen
- Materialien
- Temperaturschwankungen und Wärmedehnungen der
- Ungeeignete Untergründe
- Schwingungen des Gebäudes

Wir kennen die Probleme

Verlegen auf Fassade

Ausschreibungstexte

- VERKLEIDUNG VON AUSSENWÄNDEN

Verkleidung von Außenwänden mit Fliesen aus Feinsteinzeug, Einbrandware, Naturstein, Verlegung auf geeigneten und korrekt gereiften Untergrund (Beton 3 Monate, Putz 3 Wochen).

Verlegung von Materialien in Formaten bis 1600 cm² mit Zementkleber für den Außenbereich Typ **TECHNOSTAR HD** entsprechend den europäischen Normen **EN 12004 C2TE**, **EN 12002 S1**. Verlegung von Formaten bis zu 2 cm² mit Zweikomponentenkleber auf Zementbasis Typ **TECHNOLA**, angemacht mit Latex **TC-LASTIC** oder Zweikomponenten-Schnellkleber aus Zementbasis Typ **TECHNORAP-2** von Technokolla entsprechend der europäischen Normen **EN 12004 C2TE**, **EN 12002 S2** (Technola mit TC Lastic) **C2FT, S1** (Technorap-2).

Das Verlegen des Wandbelags ist mit doppelter Auftragung vorzunehmen, um zu vermeiden, dass sich Hohlräume unter den Fliesen bilden. Fuge von 4-5 mm, versiegelt mit Zementmasse für den Außenbereich mit niedrigem Elastizitätsmodul Typ **TOPSTUK** von Technokolla entsprechend der europäischen Norm **EN 13888 CG2** und **EN 12002 S1**.

Dehnfuge alle 12 m², versiegelt mit **NEUSIL** von Technokolla im Fall von Steinverkleidung. Im Fall der Fliesenverkleidung **ACESIL-310** von Technokolla benutzen und in beiden Fällen vorher in der Fuge die elastische Dehnung anbringen.

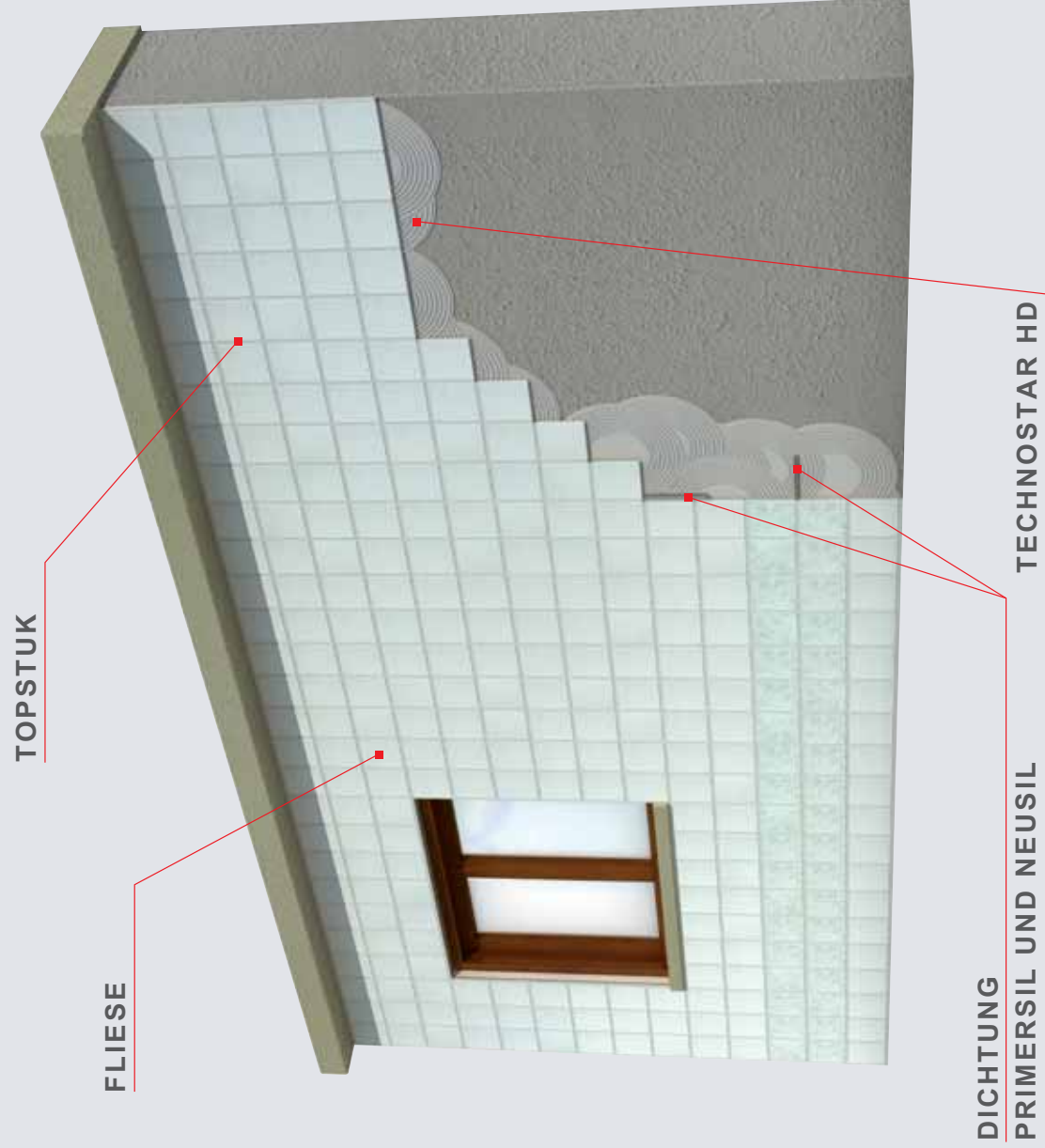
Für ein korrektes Verfahren ist es empfehlenswert, dass die Versiegelung mit Silikon vor dem Verfugen mit Zementprodukten vorgenommen wird.

Kleberverbrauch: 4 kg/m²

Verbrauch an Fugenmasse: 0,35 kg/m² (Format 30x30 cm, Fuge 4 mm)



04 Verlegen auf Fassade



Technostar HD

Der Einkomponentenkleber zum Verlegen von Feinsteinzeug und Naturstein im Außenbereich. Er eignet sich zum Verlegen von **Formaten bis 1600 cm²**.

TECHNOSTAR HD ist nach **EN 12004 C2TE, EN 12002 S1** zertifiziert.



Technola mit TC-Lastic

Der Zweikomponentenkleber mit hoher Flexibilität zum Verlegen von Feinsteinzeug auf Fassaden. Er eignet sich zum Verlegen von **Formaten bis 2.100 cm²**.

TECHNOLA mit **TC-LASTIC** entspricht den europäischen Normen **EN 12004 C2TE, EN 12002 S2**.



Technorap-2

Der Zweikomponenten-**Schnell-**Kleber mit hoher Flexibilität zum Verlegen von Feinsteinzeug und Naturstein auf Fassaden. Er eignet sich zum Verlegen von **Formaten nicht über bis 2.100 cm²**.

TECHNORAP-2 entspricht den europäischen Normen **EN 12004 C2FT, EN 12002 S1**.



Topstuk

Die Fugenmasse mit niedrigem Elastizitätsmodul, die ideal für Anwendungen ist, die starken Temperaturschwankungen und der Witterung ausgesetzt sind, schimmelfest und wasserabweisend.

TOPSTUK entspricht den europäischen Normen **EN 13888 CG2, EN 12002 S1**.



Neusil und Primersil

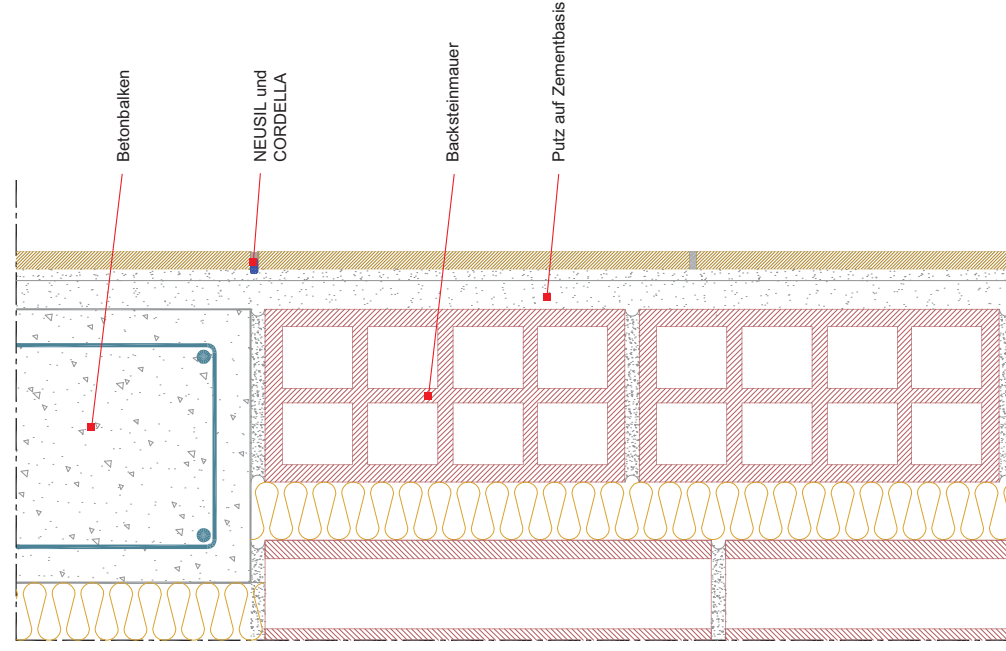
Die Silikon-Fugenmasse für Dehnfugen, die zusammen mit **PRIMERSIL** und mit der synthetischen Dichtung **CORDELLA** die langer Haltbarkeit der Fuge gewährleistet. Die Verfüguung mit **NEUSIL** muss vor der Verfüguung mit der Zementmasse erfolgen.



E M P F O H L E N E S P R O D U K T

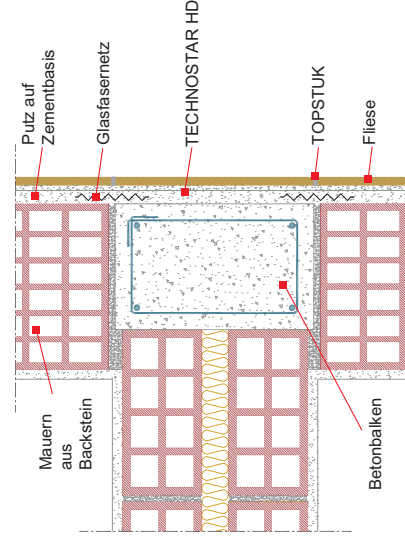


Senkrechter Querschnitt



| Untergrund | Reifung | Druckbeständigkeit | Haftvermögen am Backstein |
|------------|----------|-----------------------|---------------------------|
| Beton | 3 Monate | > 8 N/mm ² | |
| Zementputz | 3 Wochen | > 8 N/mm ² | > 0,7 N/mm ² |

Grundriss



Technische Zeichnung